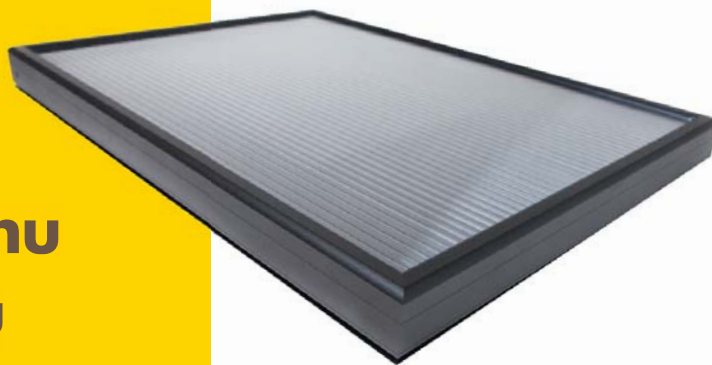
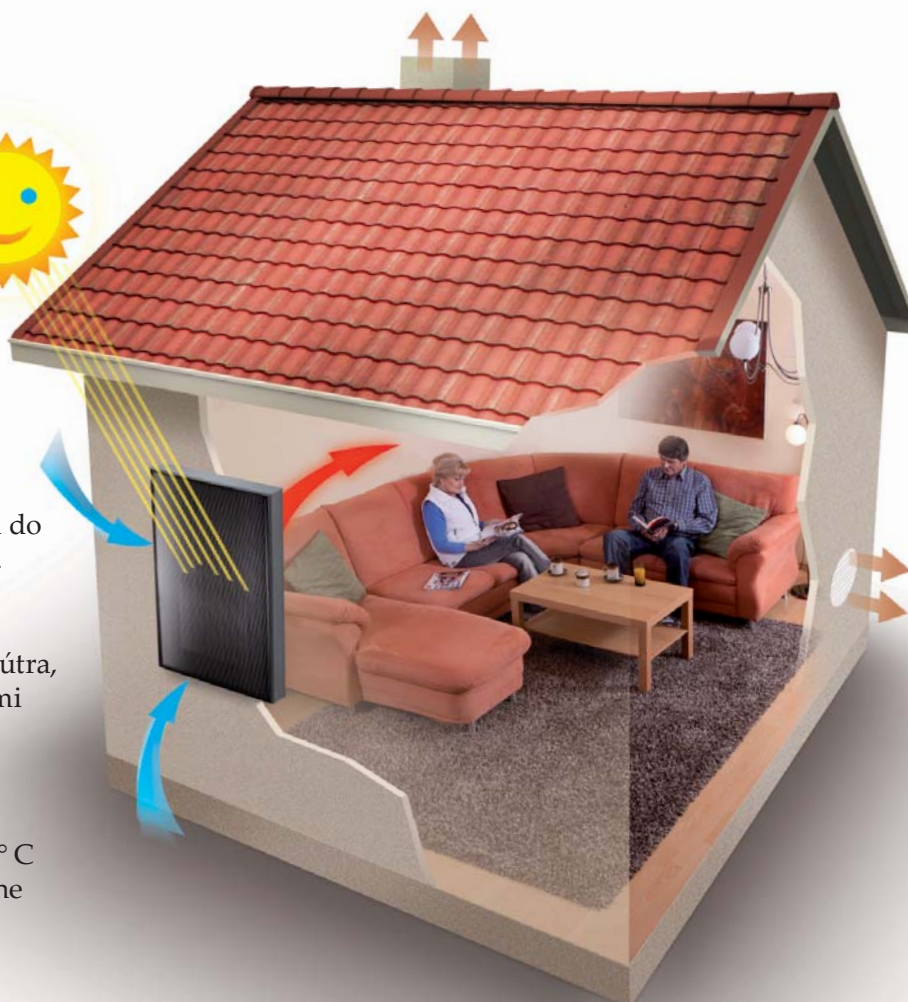


**Príjemný pocit
čerstvého vzduchu
v teple a v suchu**



SolarVenti[®]

Vzdušné solárne panely



Vetrание

vždy, keď zasvieti slnko, zaistí SolarVenti prúdenie čerstvého vonkajšieho vzduchu do Vašeho domu, chaty či chalupy.

Odvlhčovanie

vzduch, ktorý je vháňaný dovnútra, vytlačuje rôznymi netestnosťami alebo inou ventiláciou vlhkosť z domu.

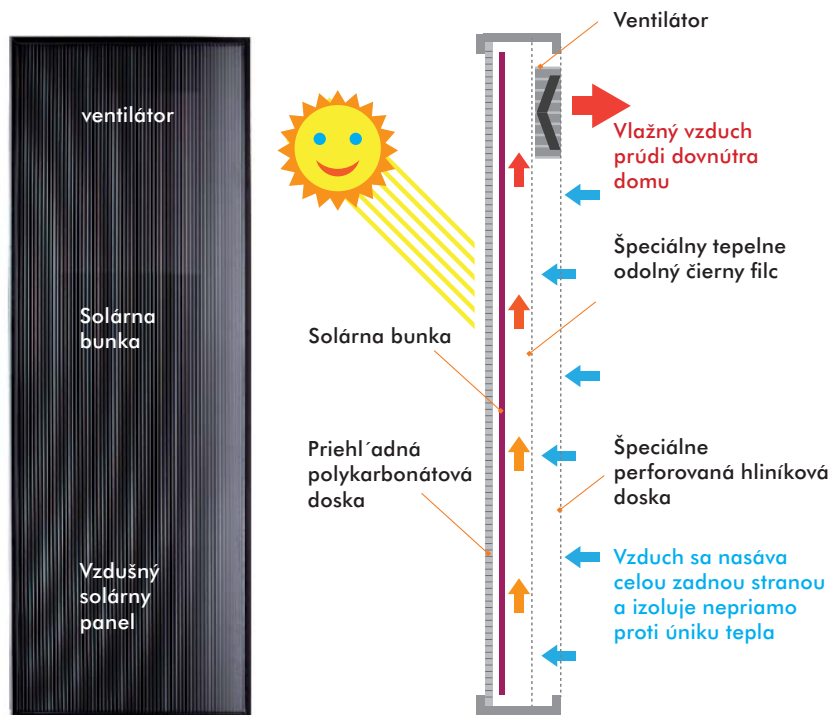
Temperovanie

vzduch je temperovaný až o 40° C oproti vonkajšej teplote. Výrazne tak ušetríte za vykurovanie.

Vzdušný solárny panel

system je nezávislý na elektrine

Odstraňuje vlhkosť, pliešeň a zatuchlý vzduch z chalúp, domov, pivníc, garáží a iných miest, v ktorých je treba udržiavať suchú a čerstvú klímu.



Funkcie

Pri každom slnečnom svite sa ventilátor spustí vďaka solárnej bunke. Čerstvý vzduch z vonku sa nasaje do panelu cez perforovanú zadnú stranu. Vo vnútri panela sa vzduch zahreje a je potom vŕhaný pretlakom do domu, chalupy. Zaisťuje tak cirkuláciu vzduchu vo vnútri domu, zabráni usadzovaniu vlhkosti a vytlačí vlhký a použitý vzduch von.

Ventilátor má kapacitu 15-150 m³/hodinu a vzduch sa zahrieva na 10°- 40° oproti vonkajšej teplote. Kapacita a teplotné zvýšenie sú závislé na veľkosti SolarVenti.

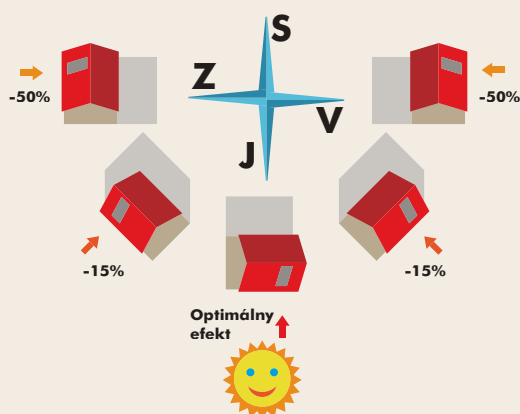
Ventilátor a solárna bunka sú zabudované vo vnútri SolarVenti, ktorý Vám ponúka jednoduchú, efektívnu a bezplatnú prevádzku.

Konštrukcia

Rám je vyrobený z eloxovaného hliníku. Krycou vrstvou je jednokomorový nárazuvzdorný polykarbonát. Veľa malých otvorov na zadnej strane, ktorými sa vzduch nasáva, fungujú tiež ako primárny filter. Sekundárne sa vzduch filtruje cez čiernu filcovú podložku. Takto zložená zadná strana zabraňuje úniku tepla, keď je prístroj zapnutý a vzduch je v pohybe. Jej výhodou je aj možnosť samoochladzovania v dobe, keď je ventilátor vypnutý a ohriaty vzduch môže prúdiť znovu von. SolarVenti je patentované v Európe, Číne, Japonsku, Austrálii a v mnohých ďalších krajinách.

Umiestnenie

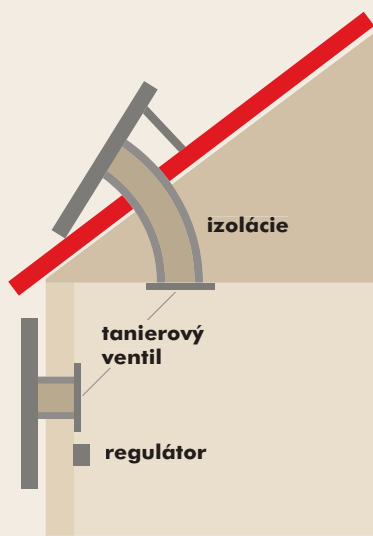
SolarVenti je možné umiestniť na stenu alebo pomocou strešnej sady na strechu. Na stenu je panel možno umiestniť zvislo alebo vodorovne. Najdôležitejšie je ho umiestniť čo najviac na južnú stranu. Pozornosť je potreba venovať stromom, stavbám alebo iným prekážkam, ktoré by mohli tieniť v zime pri nižšom postavení slnka. V lete naopak dlhšiemu presahu strechy, ktorý veľakrát vrhá tieň dole na stenu. Na schéme vpravo je znázornené, akú je treba čakať stratu výkonu pri umiestnení panela inde ako na juh. Neoptimálne umiestnenie možno však veľakrát kompenzovať väčšou veľkosťou panela.



Montáž

System je pripravený k okamžitej prevádzke a dodáva sa štandardne s kompletnou sadou pre montáž na stenu spolu s podrobným montážnym návodom. Zručný kutil je schopný si montáž spraviť sám. Montáž Vám však môžeme zaisťiť aj my.

Pri montáži na stenu vo vnútri do miestností je vedený hliníkovou flexibilnou trúbkou, zakončenou vnútri bielym tanierovým ventilom. U strešnej montáže je treba trúbku kvôli tepelným stratám odizolovať, všetko ďalšie potrebné k strešnej montáži obsahuje strešná sada - priechodku, stativy k odkloneniu panelu, skrutky, podložky atd.



Technické údaje

Model	SV2	SV3	SV7	SV14	SV30
Rozmery (mm)	524 x 524 x 55	704 x 524 x 55	1004 x 704 x 55	1974 x 704 x 55	3000 x 1020 x 75
Hmotnosť	4,8 kg	5,5 kg	9,5 kg	14 kg	29,5 kg
Vývod vzduchu	125 mm	125 mm	125 mm	125 mm	125 mm
Objemový prietok	15-20 m ³ /hod	20-35 m ³ /hod	40-90 m ³ /hod	60-110 m ³ /hod	100-150 m ³ /hod
Výkon max	max 200 W	max 250 W	max 500 W	max 1000 W	max 2 200 W
Tepl. zvýšenie	cca 11° C	cca 15° C	cca 15° C	cca 30° C	cca 40° C
Vel'kosť domu	max 15 m ²	max 25 m ²	max 40 m ²	max 70 m ²	max 140 m ²
Vypínač/regulátor	V	V	V/R	R	R

Pri štandardnej výške stropu (2,4m)

Regulátor a vypínač

SolarVenti panely sú tenkým káblom pripojené buď k vypínaču alebo k regulátoru. Je vhodné ich umiestniť vo vnútri domu na stenu blízko bieleho tanierového ventilu. Pomocou vypínača možno panel len vypnúť. Regulátor obsahuje viac funkcií: možnosť regulácie otáčok ventilátora a termostatickú funkciu, ktorá zabraňuje prehriatiu vzduchu vo vnútri miestnosti. Akonáhle je dosiahnutá max. požadovaná teplota, vypne sa ventilátor a panel sa začne samo ochladzovať. Pokiaľ sa znížia otáčky ventilátora, zvýši sa teplota vypusteného vzduchu.



Farba rámu



Výhody SolarVenti

- žiadne pravidelné údržby
- Prevádzka ZDARMA
- Vháňanie čerstvého vzduchu dovnútra
- jednoduchá montáž
- Odstraňuje zatuchliny
- Odstraňuje plesneň
- Moderný design
- Široký sortiment panelov
- Životnosť 20-25 rokov
- Ekológia

Všeobecne

dá sa povedať, že dnešné bývanie býva dobre utesnené a že izolované domy mávajú nižšie náklady na kúrenie. Nič menej nie vždy je to optimálne pre vnútorné klíma. Pôvodné prirodzené diery a otvory sú dnes odstránené a nahradené parozábranami a utesnenými oknami a dverami.

Pokiaľ teplý a vlhký vzduch nemá možnosť úniku, hromadí sa v chladnejších miestach, napr. u okien, v nevykurovaných miestnostiach a u nedostatočne izolovaných stenách. Pokiaľ je problém závažný, prejaví sa vo forme zdravia škodiacich plesní aj na stenách. Špeciálne v budovách, ktoré sa nepoužívajú celoročne, sa môžu objaviť problémy s vlhkosťou aj tým, že nie sú v dobe našej neprítomnosti vetrané. Typickým javom sú potom napr. hrudky cukru v cukorničke, ktoré nájdeme pri príchode cez víkend alebo po návrate z dovolenky.

Už cez 40.000 zákazníkov sa presvedčilo, že SolarVenti zvláda riešiť problém s vlhkosťou a vnútornou klímou bez ďalších výdajov.

A to i v dňoch, kedy slnko svieti málo.

V mrazivom slnečnom období je naopak výhodou veľmi nízkej relatívnej vlhkosti vzduchu, ktorý má vďaka SolarVenti pozitívny vplyv na Váš dom.



predané 40.000 panelov SolarVenti po celom svete



SolarVenti možno na stenu umiestniť aj nenápadne

Čo hovoria zákazníci

„Nechali jsme si toto zařízení namontovat na chalupu, (starý, kamenný domek) a situace se výrazně zlepšila. Prostor je podstatně sušší a zápach zatuchliny se neobjevuje i po delší nepřítomnosti“

Karel Netolický, Dolní Dvořiště

Dobrý den. V loňském roce jsme si zakoupili solární panel od firmy SolarAir. Potřebovali jsme vyřešit temperování naší chalupy, kterou užíváme pouze o víkendech a to jen od jara do podzimu. Musíme konstatovat, že jsme nemohli udělat nic lepšího. Když přijedeme na víkend, nikde není žádná vlhkost. Největší efekt měl však solární panel přes zimu, kdy oproti jiným zimám nebyla nikde plíseň ani vlhkost. Jsme spokojeni. Vždy když svítí slunko tak si říkáme - chalupa větrá. Děkujeme a přejeme mnoho dalších spokojených zákazníků.

Šimkovi, Vysočina

SolarVenti®

SolarAir s.r.o.
T. G. Masaryka 64/12, 568 02 Svitavy,
e-mail: info@solarventi.cz

tel.: +420 725 136 051
www.solarventi.sk